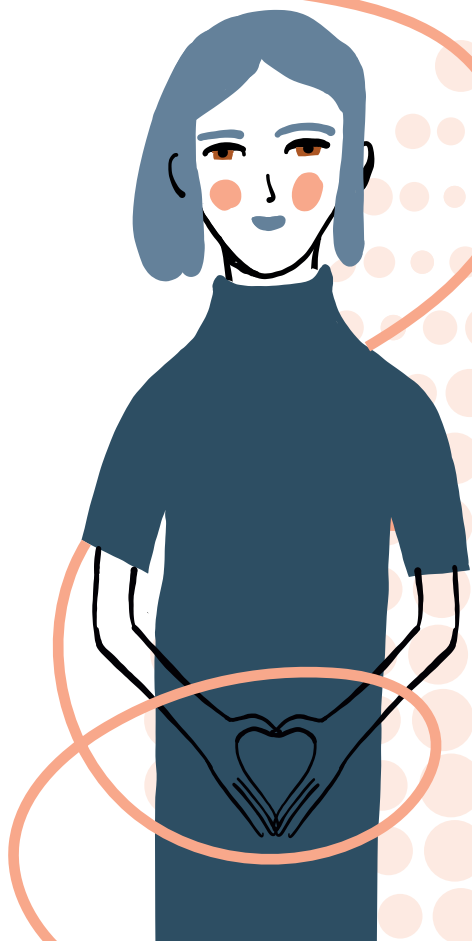


**Essere a conoscenza  
di quali sono gli  
embrioni ottimali per  
il transfer può  
contribuire a  
rasserenare la tua  
gravidanza**



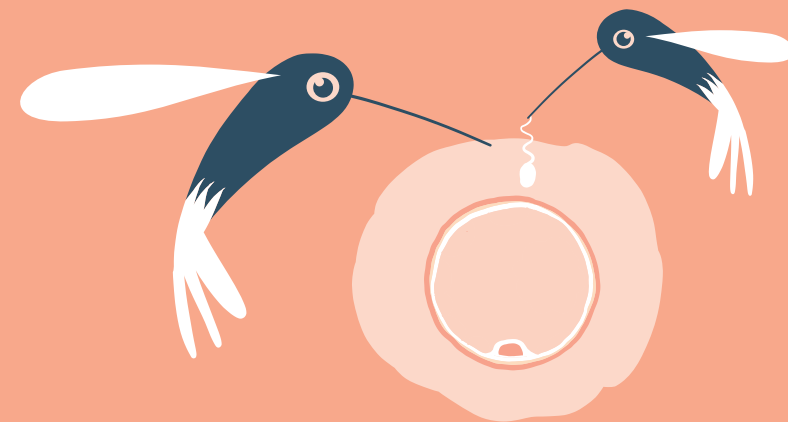
embrace

**Il test embrionale  
non invasivo per  
aiutarti a  
programmare una  
gravidanza sana**

sviluppato da  
**Igenomix**



embrace



**Igenomix**<sup>®</sup>  
WITH SCIENCE ON YOUR SIDE

[www.igenomix.it](http://www.igenomix.it)



## **Embrace è il nuovo test non invasivo che aiuta te ed il tuo ginecologo ad identificare gli embrioni ottimali a cui dare priorità per il transfer durante il ciclo di fecondazione assistita.**

*Embrace ci aiuta a capire se i tuoi embrioni hanno il corretto numero di cromosomi, il che aumenta significativamente le probabilità di intraprendere una gravidanza di successo.*

Gli embrioni ottenuti dalla fecondazione in vitro durante il loro sviluppo in laboratorio rilasciano naturalmente frammenti di DNA nella goccia di liquido con cui sono a contatto. Dopo un training adeguato, embriologi specializzati raccolgono questo liquido chiamato terreno di coltura e lo inviano ad Igenomix per l'analisi.

L'analisi del mezzo di coltura ci permette di identificare il DNA rilasciato dall'embrione e di indicare quali embrioni presentano maggiori chances di essere cromosomicamente normali e quindi più ottimali per il transfer.

## **Benefici**

- **E' un test non invasivo**
- **Favorisce un trattamento IVF più sicuro ed efficace**
- **Permette di non ricorrere alla biopsia dell'embrione e riduce i costi della Clinica, rendendo questo trattamento più accessibile.**

**Questo è un test non-invasivo che non richiede ulteriori manipolazioni dell'embrione, che rimane preservato nella Clinica in totale sicurezza.**

